

HF-Flansch-System

Das von der Hugo Frauenhof GmbH entwickelte HF-Flansch-System (Schutzrecht 20 2007 006 853.0) besteht aus Tüllen und Nutspannrings, die speziell für die Verbindung von Saugschläuchen entwickelt wurden. Im Gegensatz zu herkömmlichen Kupplungssystemen sind im HF-Flansch-System keine „Mutter/Vater“-Teile vorhanden, was bedeutet, dass alle Komponenten gleich sind. Folglich entfällt die Notwendigkeit, den Schlauch umzudrehen und es sind weniger Adapter erforderlich.

Vorteile:

- **Einfache Handhabung:** Die Einheitlichkeit der Komponenten macht das HF-Flansch-System äußerst benutzerfreundlich. Anwender und Techniker müssen sich nicht mit komplizierten Anpassungen oder verschiedenen Teilen befassen, was die Montagezeit erheblich verkürzt.
- **Universelle Anwendung:** Mit der integrierten Adaptierung aller Saugschlauchgrößen auf nur drei Nutspannrings erleichtern wir Ihre Arbeit enorm (50/80/100, 125/150, 200). Diese Flexibilität ermöglicht eine breite Anwendung des Systems in verschiedenen industriellen Umgebungen.
- **Optimierte Leistung:** Das HF-Flansch-System ist speziell auf Frauenhof-Succer abgestimmt. Unsere „Muffenerweiterung“ ist so abgestimmt, dass das System perfekt zu unseren Succerschläuchen passt. Durch diese Abstimmung wird die Reibung im Schlauch minimiert und die Strömung optimiert, was zu einer verbesserten Effizienz, geringerem Verschleiß und einer Reduzierung von Turbulenzen führt.
- **Haltbarkeit und geringer Verschleiß:** Die Komponenten des HF-Flansch-Systems sind aus hochwertigen Materialien gefertigt und für eine lange Lebensdauer ausgelegt. Selbst unter extremen Bedingungen zeigen sie einen minimalen Verschleiß, was die Gesamtbetriebskosten senkt.
- **Kompatibilität:** Adapter sind für spezielle Anforderungen erhältlich, jedoch sind die HF-Flansch-Kupplungen von Hugo Frauenhof ausschließlich mit dem eigenen System kompatibel. Passende Nutspannrings werden durch eine entsprechende Markierung kenntlich gemacht. Für die Adaption mit ähnlich gearteten Systemen von Wettbewerbskopien kann aus Sicherheitsgründen keinerlei Garantie übernommen werden.



Nutspannrings und Schlauchtüllen

Anwendung:

Die Installation des HF-Flansch-Systems ist einfach und erfordert keine speziellen Werkzeuge oder Fachkenntnisse. Mit Hilfe des Nutspannrings werden die zwei zu verbindenden Flanschtüllen am Ende der jeweiligen Schläuche eingeklemmt und mit Sicherungsplinten gesichert. Diese unkomplizierte Anwendung macht das System ideal für eine Vielzahl von industriellen Anwendungen, einschließlich Abfüllanlagen, Chemieanlagen, Kraftwerken, Katalysatoren und vielem mehr. Durch seine Robustheit, Zuverlässigkeit und Effizienz hat sich das HF-Flansch-System als wegweisende Lösung für Unternehmen auf der ganzen Welt etabliert.



Sicherungsplint mit Nutspannrings



HF-Flansch an HF-Super-Succer-Verlegeschlauch

► Im Anhang finden Sie eine Übersicht unseres HF-Flansch-Sortiments!

HF-Flansch-System



Key Takeaways:

- Einfache Montage: Keine Adapter oder Anpassungen erforderlich.
- Flexible Anwendung: Einfache Anpassung an unterschiedliche Schlauchgrößen.
- Verbesserte Leistung: Minimiert Turbulenzen, optimiert Strömung.
- Langlebig und Robust: Garantiert lange Lebensdauer und geringen Verschleiß.
- Effiziente Lösung: Das HF-Flansch-System bietet eine wegweisende Technologie für effiziente Verbindungen.



Ihre Ansprechpartnerin:

Julia Altergott

Tel.: +49 (0) 21 03 / 24 64 - 82

j.altergott@fraunhofer.de




HF-Flanschtüllen

Artikelnummer	Flanschingröße	Schlauchdurchmesser	
140224	100 mm	50 mm	60 mm
140223	100 mm	80 mm	90 mm
140053	100 mm	104 mm	120 mm
140212	125 mm	127 mm	120 mm
140054	150 mm	154 mm	170 mm
140055	200 mm	204 mm	185 mm




Nutspannringe

Artikelnummer	
140063	100 mm
140064	125 mm/150 mm
140065	200 mm




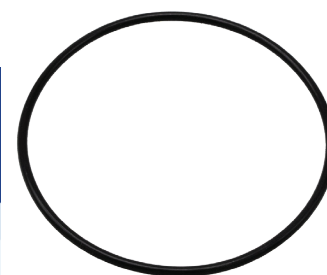
Sicherungssplinte

Artikelnummer	
140067	100 mm/150 mm
140069	200 mm



O-Ringe

Artikelnummer	
230130	100 mm
230131	150 mm
230232	200 mm



Flanschverteiler

Artikelnummer	Bezeichnung
140245	DN 200 auf 2 x DN 150
140246	DN 200 auf 2 x DN 100
140247	DN 150 auf 2 x DN 100
140341	DN 150 auf 3 x DN 100
140354	DN 200 auf 3 x DN 150
140355	DN 200 auf 3 x DN 100
140357	DN 150 auf 2 x DN 80
140363	DN 200 auf 3 x DN 80



HF-Flanschadapter

Artikelnummer	Bezeichnung
140230	Adapter DN 200 auf Perrot M 216
140231	Adapter DN 200 auf Perrot V 216
140232	Adapter DN 200 auf Perrot V 159
140233	Adapter DN 150 auf Perrot M 159
140234	Adapter DN 150 auf Perrot V 159
140235	Adapter DN 150 auf Perrot V 108
140236	Adapter DN 100 auf Perrot M 108
140237	Adapter DN 100 auf Perrot V 108
140238	Adapter DN 100 auf TW MK 100 Ms.
140239	Adapter DN 100 auf TW VK 100 Ms.
140240	Adapter DN 100 auf Storz A Alu
140358	Adapter DN 150 auf Storz A
140363	Adapter DN 100 auf Storz Fest A Alu




HF-Flanschreduzierung

Artikelnummer	Bezeichnung
140059	Reduzierung von DN 200 auf DN 150
140060	Reduzierung von DN 150 auf DN 100
140223	Reduzierung von DN 100 auf DN 80
140224	Reduzierung von DN 100 auf DN 50





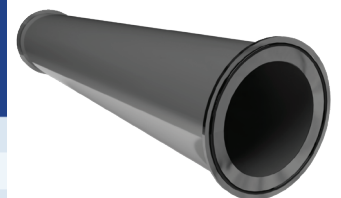
HF-Flanschbögen

Artikelnummer	Bezeichnung	
140254	Bogen 90°	100 mm
140255	Bogen 45°	100 mm





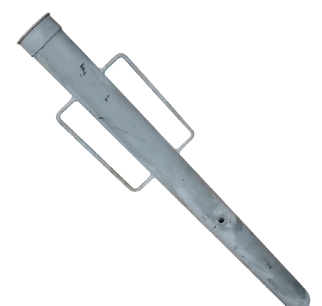
HF-Flanschrohre

Artikelnummer			Wandstärke
140268	100 mm	2 m	1 mm
140267	100 mm	3 m	1 mm
140266	100 mm	5 m	1 mm




HF-Tiefensauger

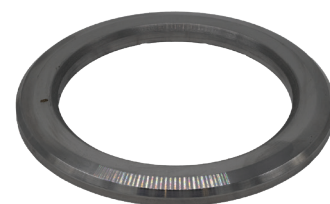
Artikelnummer			Wandstärke
140359	100 mm	1,3 m	2 mm
140360	150 mm	1,3 m	2 mm






HF-Flanschanschweißringe

Artikelnummer	Bezeichnung	
140313	HF-Flanschanschweißring	125 mm
140100	HF-Flanschanschweißring	150 mm
140080	HF-Flanschanschweißring	200 mm




HF-Flanschanschweißstutzen

Artikelnummer	Bezeichnung	
140056	HF-Flanschanschweißstutzen	100 mm




HF-Flanschblindkupplungen

Artikelnummer	Bezeichnung	
140282	HF-Flanschblindkupplung	100 mm
140281	HF-Flanschblindkupplung	150 mm



HF-Flanschwasserringdüsen

Artikelnummer	Bezeichnung	
140287	HF-Flanschwasserringdüsen	100 mm
140286	HF-Flanschwasserringdüsen	150 mm
140285	HF-Flanschwasserringdüsen	200 mm

